

Element nośny zmienny - Oszroniona optyka Individual.Lens.Optic - bezpośrednie/pośrednie rozsyłanie rozproszone - jednolity wygląd

Element nośny z ocynkowanej, profilowanej blachy stalowej z powierzchnią pokrytą żywicą poliestrową. Beznarzędziowe mocowanie z utrzymanymi w stylistyce oprawy zapięciami na wcisk chroni przed kradzieżą i demontażem. Zmienne ustawienie w szynie nośnej. Kolor korpusu biały beskidzki RAL 9016; Rozsył światła bezpośredni/pośredni rozproszony poprzez optykę Individual.Lens.Optic z oszronionego tworzywa sztucznego PMMA. Pojedyncza optyka soczewkowa usprawnia montaż i sprzyja utrzymaniu czystości dzięki łatwości przecierania powierzchni. Rytm 3-rzędowego ustawienia LED jest w obrębie elementu nośnego idealnie ze sobą zharmonizowany i zapewnia jednolity wygląd w obiekcie. Przewody termoodporne łącznie z przewodem połączeniowym 1 m i wtyczką szybkozłączki z beznarzędziowym wstępnym wyborem faz oraz palcem wyszukiwania. Element nośny można ustawiać na różnych stopniach za pomocą sterownika Multilumen (domyślne ustawienie: maksymalny strumień świetlny). Są wymienne, mogą być modernizowane i dzięki adaptacji do przyszłych wymagań przedłużają okres eksploatacji całej instalacji.

CHARAKTERYSTYKA

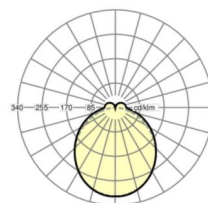
| | |
|---|--|
| Numer katalogowy | 18578404150 |
| Numer EAN | 4020863359608 |
| Numer taryfy celnej | 94051190 |
| Znak jakości | IP 20, Klasa ochronności I, ENEC10 VDE, F, HACCP DIN10500/Żywność/IFS-przydatność do zastosowania/BRC, Indoor, CE |
| Klasa odporności IK | IK03 (-20°C bis 30°C) |
| Temperatura otoczenia | ta -20°C do 30°C |
| Okres gwarancji | 5 lata |
| Możliwość dofinansowania ze środków państwowych | BEG – dofinansowanie do domów energooszczędnych (ważne tylko dla Niemiec) |

ELEKTROTECHNIKA

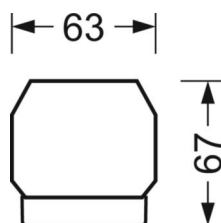
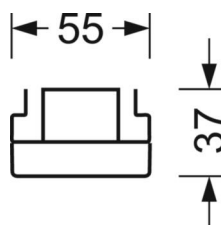
| | |
|---|---|
| Zasilacz | Elektroniczny sterownik multilumen, 16-kroki (1 szt.) |
| Moc systemowa | 53W-30W |
| Napięcie sieciowe | 230V/50Hz |
| Klasa efektywności energetycznej/Źródło światła | D |

DEEP-LINK

<https://www.regiolux.de/pl/article/18578404150>



| | |
|---------------|--------------------|
| Odnosińnik | LED 7700lm/53W 840 |
| ηLB | 100 % |
| Φ ↓/↑ | 90 % / 10 % |
| UGR pop./pod. | 26.5 / 25.9 |



TECHNIKA ŚWIETLNA

| | |
|--|---|
| Wypożyczenie | LED, współczynnik oddawania barw/kolor światła CRI ≥ 80 / 4000K |
| Tolerancja koloru (MacAdam) | 3SDCM |
| Nominalny strumień świetlny/kroki przełączania (ETM) | 7700lm/53W, 7500lm/52W, 7300lm/50W, 7100lm/48W, 6900lm/47W, 6700lm/45W, 6500lm/44W, 6300lm/42W, 6100lm/40W, 5900lm/39W, 5700lm/37W, 5500lm/36W, 5300lm/34W, 5100lm/33W, 4800lm/31W, 4600lm/30W |
| Trwałość LED | 50000h L80/B10 (Tq 30°C) |
| Wydajność oprawy | 157lm/W-144lm/W |
| Kąt rozsyłu światła | 115° (C0) / 110° (C90) |
| UGR pop./pod. | 26.5 / 25.9 (53W) |

MECHANIKA

| | |
|-----------------------|-----------------------------|
| Kolor obudowy | biały beskidzki RAL 9016 |
| Wymiary (DxSzxW/ŚrxW) | 1531mm x 55mm x 37mm |
| Masa (netto) | 2kg |
| Rodzaj montażu | Montaż systemu szyn nośnych |

Wymiary

| | | |
|---|---------|-----------|
| L | 1531 mm | Długość |
| B | 55 mm | Szerokość |
| H | 37 mm | Wysokość |